

Машината за нанасяне на шпакловка, мазилка и безвъздушно боядисване, предназначена за ежедневна професионална употреба, е разработена специално за нуждите на довършителните дейности в строителството. Има широк спектър на приложение и покрива всички изисквания в бранша.

С машината можете да нанасяте готови фини шпакловъчни смеси (SHEETROCK, KNAUF, CERESIT), разтворими лакове е бои или такива съдържащи разтворители, грунд, бои от синтетична смола, акрилни, епоксидни бои, латексни бои, реактивни бои, дисперсионни бои, противопожарни и дебелослойни материали, цинков прах, бои от слюдеста желязна руда, безвъздушно пръскане на грунд, лепило за пръскане е подобни на битум покривни материали. Работи с покривни материали в висок вискозитет, както и с двукомпонентен покривен материал.

С големия набор от възможности за работа с различни видове материали, тази машина се използва в жилищното и индустриалното строителство, производството на метални конструкции, корабостроенето и други области на индустрията.

HPS 12.220 МАШИНА ЗА ШПАКЛОВКА, МАЗИЛКА И БЕЗВЪЗДУШНО БОЯДИСВАНЕ

2

ГОДИНИ
ГАРАНЦИЯ

228 bar
НАЛЯГАНЕ

10 л / мин.
ДЕБИТ

230 V
ЗАХРАНВАНЕ

- 1. МОШЕН ЕЛЕКТРОДВИГАТЕЛ**
3750 W.
- 2. ВЪЗМОЖНОСТ ЗА ЕДНОВРЕМЕННО БОЯДИСВАНЕ С 2-3 ПИСТОЛЕТА**
Благодарение на голямата и мощност, едновременната работа с няколко пистолета не е проблем.
- 3. ХИДРАВЛИЧНА ПОМПА**
Изтласква хидравлично масло, което управлява буталото.
- 4. ГОЛЯМ ДЕБИТ**
10 л / мин
- 5. МАРКУЧ ЗА ВИСОКО НАЛЯГАНЕ - 15M.**
По-голямата дължина спомага за възможно най-малко преместване на машината в процеса на работа. По-голям обем на работа.
- 6. ПИСТОЛЕТ**
Снабден с 45см удължител за прецизна и удобна работа дори и на тавани.
- 7. СТОЙКА ТИП КОЛИЧКА**
Големите гумени колела, улесняват транспортирането.
- 8. УНИВЕРСАЛНОСТ НА ПРИЛОЖЕНИЕТО**
Работа с различни покриващи материали

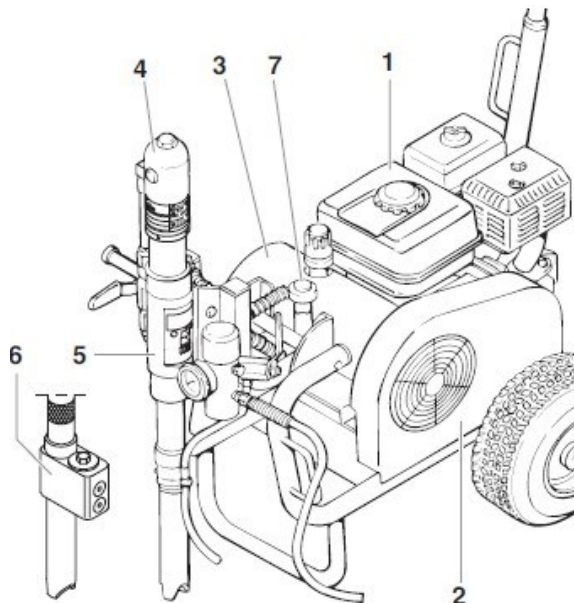


CIMEX EUROPE GmbH.

София, Бул. "Ботевградско Шосе" № 449
София +359 879 190 200 | Пловдив +359 879 150 190
office@cimex.bg | <https://www.cimex.bg>

ТЕХНИЧЕСКИ ХАРАКТЕРИСТИКИ HPS 12.220

Захранващо напрежение	230V / 50 Hz
Присъединителна мощност	3750 W
Двигател	Електрически
Помпа	Бутална, Хидравлична
Макс. налягане	228 bar / 3300PSI
Макс. раб. налягане	228 Bar
Макс. размер на дюзата	0,041"
Хидравлично масло	4,7 л
Дебит	10 л / мин
Дължина на маркуча	15 m, 3/8"
Максимално ниво на шум	88 dB
Обемен поток при 120 bar	10 л / мин
Максимална температура на покриващия материал	43 градуса
Дължина на захранващия кабел	6 м
Размери (Д x Ш x В)	1200 x 955 x 655 мм.
Тегло	97 кг

**ОКОМПЛЕКТОВКА**

- Машина CIMEX HSP 12.220
- Маркуч за високо налягане 15m
- Пистолет
- Удължител за пистолет 45 см.
- Транспортна количка с колела
- Масло за смазване и поддръжка
- Комплект инструменти
- Гаранционна карта + Ръководство

HPS 12.220

МАШИНА ЗА ШПАКЛОВКА, МАЗИЛКА И БЕЗВЪЗДУШНО БОЯДИСВАНЕ

Начинът на работа на CIMEX HPS 12.220 е различен от повечето машини за пръскане на мазилка, шпакловка или безвъздушно боядисване. Електродвигателят (1) задвижва хидравличната помпа (3) посредством клинов ремък (2) който се намира под капака. Тя изтласква хидравличното масло което се движи към хидравличния мотор (4), след което то движи буталото нагоре и надолу в помпата за подаване на материал (5), което от своя страна задвижва лопатков клапан (6). Лопатковият клапан подава материала за покритие с висок вискозитет. Входящият клапан се отваря автоматично от движението на буталото нагоре. Материалът за покритие протича през маркуча за високо налягане към пистолета за пръскане. Когато покриващият материал излезе от върха, той се пулверизира. Вентилът за регулиране (7) контролира обема и работното налягане на покриващия материал.

Задвижването на машината за нанасяне на шпакловки, мазилки и безвъздушно боядисване CIMEX HPS 12.220 се осъществява от монофазен електродвигател с мощност 3750 W, осигуряващ високо максимално работно налягане от 228 бара.

Поставянето на всмукателния цилиндър / помпата / в съда с материал е лесно – просто наклонете помпата назад до ъгъл от 45 градуса и поставете контейнера / съда / с материал под него, след което наклонете всмукателния цилиндър обратно.

Благодарение на удобната количка с големи гуми, машината лесно може да бъде транспортирана и препозиционирана на работното място, като качването и по стъпала се улеснява от големите гумени колела.

CIMEX EUROPE GmbH.

София, Бул. "Ботевградско Шосе" № 449
София +359 879 190 200 | Пловдив +359 879 150 190
office@cimex.bg | <https://www.cimex.bg>

Продажба на лека строителна механизация, машини под наем, сервиз и резервни части за строителна техника