

Двойната пердашка за бетон CIMEX DPT1500 е предназначена за заглаждане и шлайфане на положения и вибриран вече бетон.

С нея ще постигнете много по-гладък, плътен и издръжлив горен слой.

С работен диаметър от 2 x 75 см., тя е отлично решение за обработка на площи над 1000 м2.

DPT1500 ДВОЙНА ПЕРДАШКА ЗА БЕТОН С ДВИГАТЕЛ HONDA

2

ГОДИНИ
ГАРАНЦИЯ

13hp

МОЩНОСТ

4

ТАКОВ
ДВИГАТЕЛ

2x75cm

ДИАМЕТЪР НА
ШЛАЙФАНЕ

1. LED ОСВЕТЛЕНИЕ

Осигурява по-добра видимост както в затворени помещения, така и при нощна работа. LED осветлението гарантира нисък разход на електроенергия.

2. ЕЛЕКТРИЧЕСКИ СТАРТЕР

Двигателят е позициониран по-високо спрямо стандартните машини и тази допълнителна функция спомага за лесното и бързо стартиране на машината.

3. ВГРАДЕН РЕЗЕРВОАР ЗА ВОДА

Вградената система, осигурява постоянен приток на вода за хидратиране на обработваемата повърхност.

4. АВАРИЕН СТОП

На десния педал е разположен аварийен стоп, който при задействане гаси двигателя. Също така и седалката има вграден стопер.

5. ДВИГАТЕЛ ХОНДА GX390

Обем 390 см.3, с електрически стартер и мощност 13 к. с.

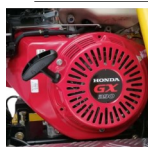
6. КОЛИЧКА ЗА ТРАНСПОРТИРАНЕ

Улеснява преноса и повдигането. Благодарение на перфектно балансираното едноосие, маневрите с натоварената 245кг. машина са лесни за управление дори и само от един човек.



2

5



3

1

4

6

CIMEX EUROPE GmbH.

София, Бул. "Ботевградско Шосе" № 449
София +359 879 190 200 | Пловдив +359 879 150 190
office@cimex.bg | <https://www.cimex.bg>

ТЕХНИЧЕСКА ХАРАКТЕРИСТИКА

Работен диаметър	2 работни диаметъра x 75 см.
Брой на лопатките	8 бр.
Размери на лопатките	345мм x 150мм
Обороти на лопатките	60 - 130 rpm
Общо тегло	245 kg.

ХАРАКТЕРИСТИКА ДВИГАТЕЛ HONDA GX390

Гориво	Бензин
Вид двигател	4 - тактов
Мощност	13 к.с.
Брой цилиндри	1 бр.
Охлаждане	Въздушно



ОКОМПЛЕКТОВКА

- Двигател HONDA GX390
- Комплект лопатки 8бр.
- 2 бр. тави за шлайфане
- Транспортна количка с пневматични гуми
- Система за оросяване
- Ергономична кожена седалка
- 2 бр. LED прожектори
- Упътване и Гаранционна карта

DPT1500

CIMEX

ДВОЙНА ПЕРДАШКА ЗА БЕТОН

Двойната пердашка за бетон CIMEX DPT1500 е предназначена за заглаждане и шлайфане на положения и вибриран вече бетон. С нея ще постигнете много погладък, плътен и издръжлив горен слой.

С работен диаметър от 2 x 75 см., тя е отлично решение за обработка на площи над 1000 м². Снабдена с вграден резервоар за вода и система за оросяване на обработваната повърхност, двойната пердашка съчетава производителност и безкомпромисно качество на обработка.

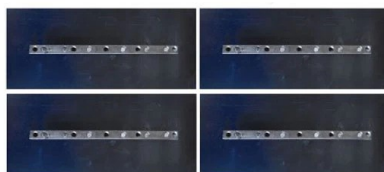
Задвижването на машината се осъществява от двигател с обем 390 см.³ с електрически стартер и мощност 13 к. с. Въртящият момент се предава към лопатките посредством изцяло механичен редуктор. Управлението и е опростено, изцяло механично без хидравлични елементи.

За по лесно преместване, в стандартната окомплектовка на машината са включени колела и теглич за ръчно придвижване, както и тави за заглаждане.

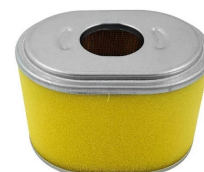
ДОПЪЛНИТЕЛНИ АКСЕСОАРИ



Тави за пердашка T75



К-кт лопатки за пердашка за бетон 4бр.



Въздушен филтър GX390

CIMEX EUROPE GmbH.

София, Бул. "Ботевградско Шосе" № 449
София +359 879 190 200 | Пловдив +359 879 150 190
office@cimex.bg | <https://www.cimex.bg>

Продажба на лека строителна механизация, машини под наем, сервиз и резервни части за строителна техника