

Бензиновите помпи за вода от серия WP са проектирани за изпомпване на големи обеми вода, компактни, лесно преносими - идеални за поливане и отводняване.

Те намират широко приложение в земеделието, животновъдството, селското стопанство (за напояване), изпомпване на вода от напоителни канали, борба с пожари, отводняване на помещения и др.

Бензиновите водни помпи Cimex WP75 са подходящи за чиста и средно мръсна вода, без едри частици (до 9 мм.).

# WP75

## БЕНЗИНОВА ПОМПА ЗА ВОДА

2

ГОДИНИ  
ГАРАНЦИЯ

3

ЦОЛА

7<sub>m</sub>

ДЪЛБОЧИНА НА  
ЗАСМУКВАНЕ

26<sub>m</sub>

ОБЩ  
НАПОР

### 1. ОТНОСИТЕЛНО МАЛКО ТЕГЛО—29kg

Корпусът на помпената част е изработена от лят алуминий.

### 2. НАДЕЖДЕН И ИКОНОМИЧЕН ДВИГАТЕЛ

Разполага с датчик за защита от прегряване и ниско ниво на масло.

### 3. КОМПАКТЕН РАЗМЕР

Д x Ш x В - 500 x 430 x 450 mm.

Събира се без проблем в багажника на почти всички леки автомобили.

### 4. ОТВОР ЗА БЪРЗО ОБЕЗВЪЗДУШАВАНЕ

### 5. КАУЧУКОВИ ТАМПОНИ

Спомагат за намаляване на вибрациите.



## ТЕХНИЧЕСКА ХАРАКТЕРИСТИКА WP50

Максимален изходен дебит	1166 л./мин. (70 куб.м/ч.)
Диаметър на присъединяване	3"
Общ напор	26 m
Дълбочина на засмукване	7 m
Размер на частиците	9 mm
Тегло	29 kg
Размери Д/Ш/В в (mm)	500 x 430 x 450

## ХАРАКТЕРИСТИКА ДВИГАТЕЛ CIMEX G200

Гориво	Бензин
Вид на двигателя	4-тактов
Мощност	6.5 hp
Брой цилиндри	1 бр.
Охлаждане	Въздушно



## ОКОМПЛЕКТОВКА

- Водна помпа
  - 4-тактов бензинов двигател G270
  - Масло за двигател
  - Стоманено шаси
  - Въздушен филтър
  - Гаранционна карта + Ръководство
- Помпата се предлага без входен и изходен маркуч

WP75

CIMEX

# БЕНЗИНОВА ПОМПА ЗА ВОДА В ЦОЛА

Бензиновите помпи за вода от серия WP са проектирани за изпомпване на големи обеми вода, компактни, лесно преносими - идеални за поливане и отводняване.

Задвижвани от надежден бензинов двигател, тези помпи могат да се използват в полеви условия при липса на електрическо захранване.

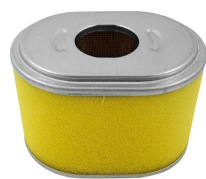
Бензиновите помпи за вода намират широко приложение в земеделието, животновъдството, селското стопанство (за напояване), изпомпване на вода от напоителни канали, борба с пожари, отводняване на помещения и др.

Те са подходящи за чиста и средно мръсна вода, без едри частици (до 9 мм.).

За намаляване на теглото, корпуса на помпената част е изработена от лят алуминии, а импелера е изработен от чугун. Фибъра е с керамична втулка. Двигателят е с принудително въздушно охлаждане, датчик за защита от прегряване и ниско ниво на маслото.

С компактните си размери, бензиновата помпа за вода CIMEX WP75 се събира без проблем в багажника на почти всеки лек автомобил.

## ДОПЪЛНИТЕЛНИ АКСЕСОАРИ



Въздушен филтър



Двигателно масло



Въздушен филтър

CIMEX EUROPE GmbH.

София, Бул. "Ботевградско шосе" № 449  
София +359 879 190 200 | Пловдив +359 879 150 190  
[office@cimex.bg](mailto:office@cimex.bg) | <https://www.cimex.bg>

Продажба на лека строителна механизация, машини под наем, сервиз и резервни части за строителна техника