

CIMEX DWS220 е професионална машина за шлайфане на стени и тавани. Предназначена е за ежедневна професионална употреба. При включването и към прахосмукачка, отнетият материал се изсмуква от нея и се събира в контейнера. По този начин, замърсяването с прах при шлайфане на стените се свежда до минимални стойности, а благодарение на създадения вакуум, шлайфащата глава прилепва към повърхността, намалявайки умората при работа. Основните и предимства се изразяват в конструкцията, и принципа на действие.

DWS 220 ЖИРАФ ЗА ШЛАЙФАНЕ НА СТЕНИ И ТАВАНИ

2г.
гаранция

710 W
мощност

1000 –2200
об./мин.

1. ШЛАЙФАЩА ГЛАВА

2. РЕГУЛАТОР НА ОБОРОТИТЕ

Диапазон от 1000-2200 об./мин.

3. ДВИГАТЕЛ

Мощност 710W. Позициониран в долната част.

4. РЕДУКТОРНА КУТИЯ

Предава движението посредством гъвкав вал към шарнирно окачената шлайфаща глава.

5. ГЪВКАВ ВАЛ

Предава движението към шлайфащата глава.

6. ОМЕКОТИТЕЛНА РЪКОХВАТКА

Позволява отличен захват на оператора.

7. ШКУРКИ ЗА ШЛАЙФАНЕ

Различна едрина на шкурките.

8. ГОФРИРАН МАРКУЧ

Дължина до 4 метра.

9. СТАРТ / СТОП БУТОН МАШИТА

10. ФЕНЕР

LED светлина.

11. СТАРТ / СТОП БУТОН ФЕНЕР

Позициониран на държача на фенерчето.



CIMEX EUROPE GmbH.

София, Бул. "Ботевградско шосе" № 449
София +359 879 190 200 | Пловдив +359 879 150 190
office@cimex.bg | <https://www.cimex.bg>

ТЕХНИЧЕСКА ХАРАКТЕРИСТИКА DWS220

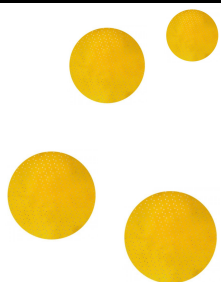
Захранващо напрежение	230 V / 50 Hz
Мощност	710 W
Регулатор на оборотите	Да
Диапазон на регулиране на оборотите	1000 – 2200 об./мин.
Диам. на работния плот	225 мм.
LED осветление	Да
Тегло	4.1 кг.



ОКОМПЛЕКТОВКА

- Жираф за шлайфане на стени и тавани
- 5 броя шкурки за шлайфане
- Маркуч за включване към прахосмукачка
- Резервни четки за електродвигателя
- Гаранционна карта + Ръководство

СВЪРЗАНИ ПРОДУКТИ



Шкурка за жираф за шлайфане на стени и тавани



Професионална прахосмукачка за сухо и мокро почистване
CIMEX VAC30L

CIMEX

DWS220

ЖИРАФ ЗА ШЛАЙФАНЕ НА СТЕНИ И ТАВАНИ

Задвижването се осъществява от електродвигател с мощност 710 W, който през редукторна кутия предава движението посредством гъвкав вал към шарнирно окачената шлайфаща глава.

За постигане на максимален контрол и ефективност на шлайфането, двигателят е снабден с константна електроника и регулатор на оборотите в диапазона от 1000-2200 об./мин.

Позиционираният, в долната част на ръкохватката, двигател има няколко основни предимства – постига се по-добър баланс на машината и се намалява усилието при шлайфане на тавани. За разлика от жирафите за шлайфане, при които двигателят е разположен директно над плота, при машините за шлайфане на стени и тавани с долно разположен двигател, прилепването от вакуума на включената прахосмукачка е значително по-добро, поради по-ниското тегло на шлайфащата глава. Това води до значително намаляване на умората при продължителна работа.

Между отвора за изсмукване на праха и двигателя на машината е разположена омекотена ръкохватка, предлагаща отличен захват и комфорт при работа. Пусковият бутон за включване на електродвигателя на машината за шлайфане на стени е разположен непосредствено до нея.

Пред двигателя се намира източник на светлина (LED фенерче).

CIMEX EUROPE GmbH.

София, Бул. "Ботевградско Шосе" № 449
София +359 879 190 200 | Пловдив +359 879 150 190
office@cimex.bg | <https://www.cimex.bg>

Продажба на лека строителна механизация, машини под наем, сервиз и резервни части за строителна техника